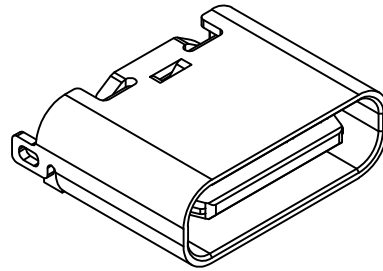
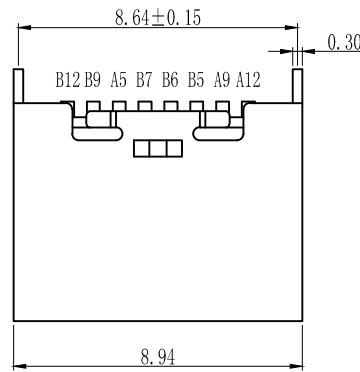
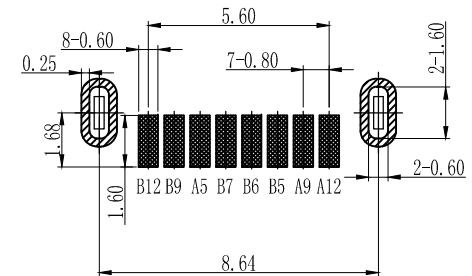
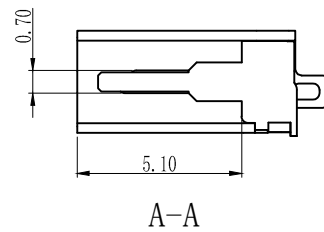
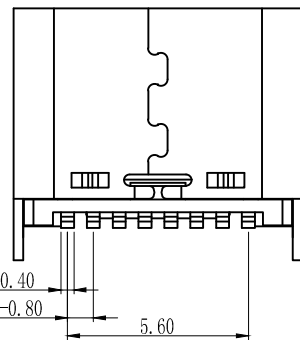
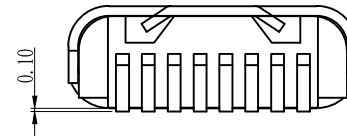
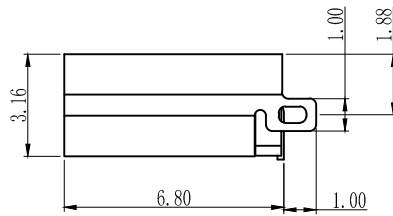
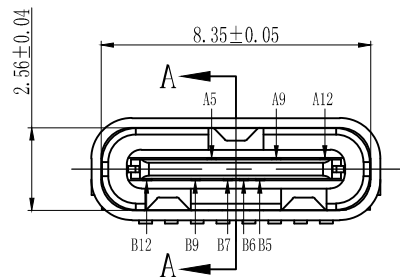


|    |      |         |
|----|------|---------|
| 6  | 7    | 8       |
| 版本 | 变更内容 | 工程确认 日期 |
|    |      |         |



TYPE C USB技术要求:

- 电气性能
  - 1.1 额定电流 3A/5A.
  - 1.2 额定电压: 5V.
  - 1.2 耐压: 500 V(AC) for 1 min.
  - 1.3 接触阻抗: 40mΩ Max.  
可靠性和环境测试后阻抗变化不得超过10mΩ.
  - 1.4 绝缘阻抗: 100 MΩMin.
- 机械性能
  - 2.1 插入力: 5-20N. 拔出力: 6-20N.
  - 2.2 寿命测试: 5000/10000cycles Max.
  - 2.3 推力: 50N min.
  - 2.4 剥离强度: 150N min.
  - 2.5 扭曲强度: 0.75Nm
- 材料要求
  - 4.1 胶芯材料: LCP/PA9T
  - 4.2 外壳材料: SPCC/C2680/SUS304
  - 4.3 端子材料: C2680/C5191/C7025
  - 4.4 盐雾要求: 24H/48H
  5. 工作温度: -20° C~85° C



PCB板参考图

|     |             | B12 | GND         | 一般公差加工参考表  |            |
|-----|-------------|-----|-------------|------------|------------|
|     |             | B9  | VBUS        | X. ±       | X. ±       |
| A5  | CC1         | B7  | DN2         | .X ±0.25   | .X ± 2'    |
| A9  | VBUS        | B6  | DP2         | .XX ±0.15  | .XX ± 1'   |
| A12 | GND         | B5  | CC2         | .XXX ±0.05 | .XXX ±0.5' |
| PIN | SIGNAL NAME | PIN | SIGNAL NAME | ⊕          | 单位 M M 比例  |

|      |     |                             |                              |
|------|-----|-----------------------------|------------------------------|
| 公司名称 |     | 深圳市泰普生科技有限公司                |                              |
|      |     | 0755-29965558 0755-29165819 |                              |
| 设计   | 周建明 | 品名                          | Type C 母座 8P 立式 贴片 H=6.8 双CC |
| 审核   | 李知民 | 图号                          | 8P 立贴 H=6.8 双CC              |
| 核准   | 李伟  | 版本                          | A                            |
|      |     | 页码                          |                              |

